

## Application clinique

La double fonction évite le changement d'instrument – Coupe, préparation et coagulation dans un instrument bipolaire

- hémostase immédiate sans corps étrangers
- aperçu amélioré dans le situs
- économique par des temps opératoires raccourcis
- compatibilité universelle et application polyvalente

Domaines d'application du BIZZER :



Coagulation de grande étendue



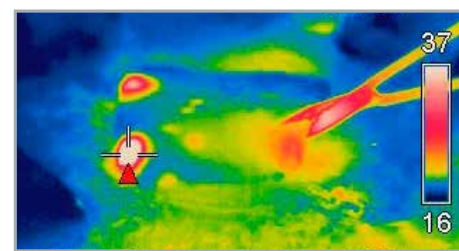
Coagulation avant la coupe



Coagulation pendant la coupe



Coagulation ponctuelle



La technique bipolaire limite le courant HF et l'effet de la coagulation à la zone située entre les lames des ciseaux et offre une sécurité accrue d'application dans les zones aux structures sensibles.



### Littérature

Usefulness of bipolar scissors for rectal cancer surgery with autonomic nerve preservation.  
Karube H; Masuda H; Takayama T  
Third Department of Surgery, Nihon University School of Medicine, Tokyo, Japan.

Randomized clinical trial comparing two mastectomy techniques.  
Rodd CD; Velchuru VR; Holly-Archer F; Clark A; Pereira JH  
The James Paget Hospital NHS Trust, Great Yarmouth, East Anglia, UK.

Utility of bipolar electrocautery scissors for abdominal hysterectomy.

Salvatore Dessole, MDa, Giovanni Rubattu, MDa, Giampiero Capobianco, MDa, Salvatore Caredda, SDB, Pier Luigi Cherchi, MDa Sassari, Italie  
Department of Pharmacology, Gynecology, and Obstetrics and the Department of Agronomy, University of Sassari.

A prospective comparison of scalpel versus bipolar scissors in the elevation of radial forearm fasciocutaneous free flaps.  
Wax MK; Winslow C; Desyatnikova S; Andersen PE; Cohen JI  
Department of Otolaryngology-Head and Neck Surgery, Oregon Health Sciences University, Portland, Oregon 97201, USA.

## Câble de raccordement

BOWA Valleylab		28,58 mm	378-045		4,5 m
Erbe		12,5 mm 8 mm 4 mm	378-145		
Martin		6 mm 2 mm	378-245		

**BOWA**  
EINFACH SICHER

BOWA-electronic GmbH & Co. KG  
Heinrich-Hertz-Straße 4 - 10  
72810 Gomaringen | Allemagne

Téléphone : +49 (0) 7072-6002-0  
Fax : +49 (0) 7072-6002-33  
info@bowa.de | bowa.de



BIZZER:



11233 10/12 Imprimé en Allemagne Sous réserve de modifications techniques et sur le plan de la construction Copyright by BOWA-electronic, Gomaringen, ALLEMAGNE

# BIZZER – CISEAUX BIPOLAIRES ERGONOMIQUE, PRÉCIS, ÉCONOMIQUE

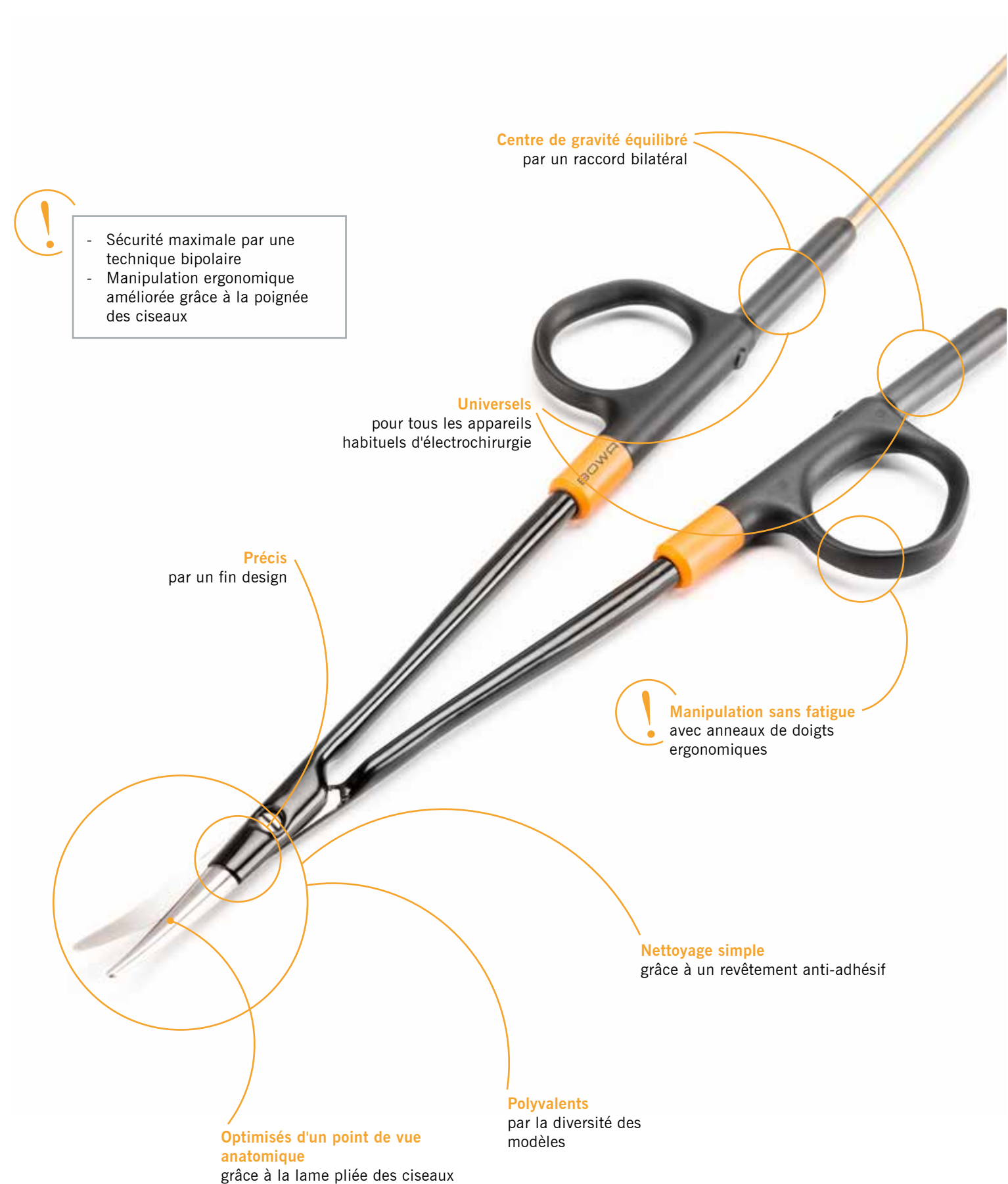


**BOWA**  
EINFACH SICHER

Made in Germany

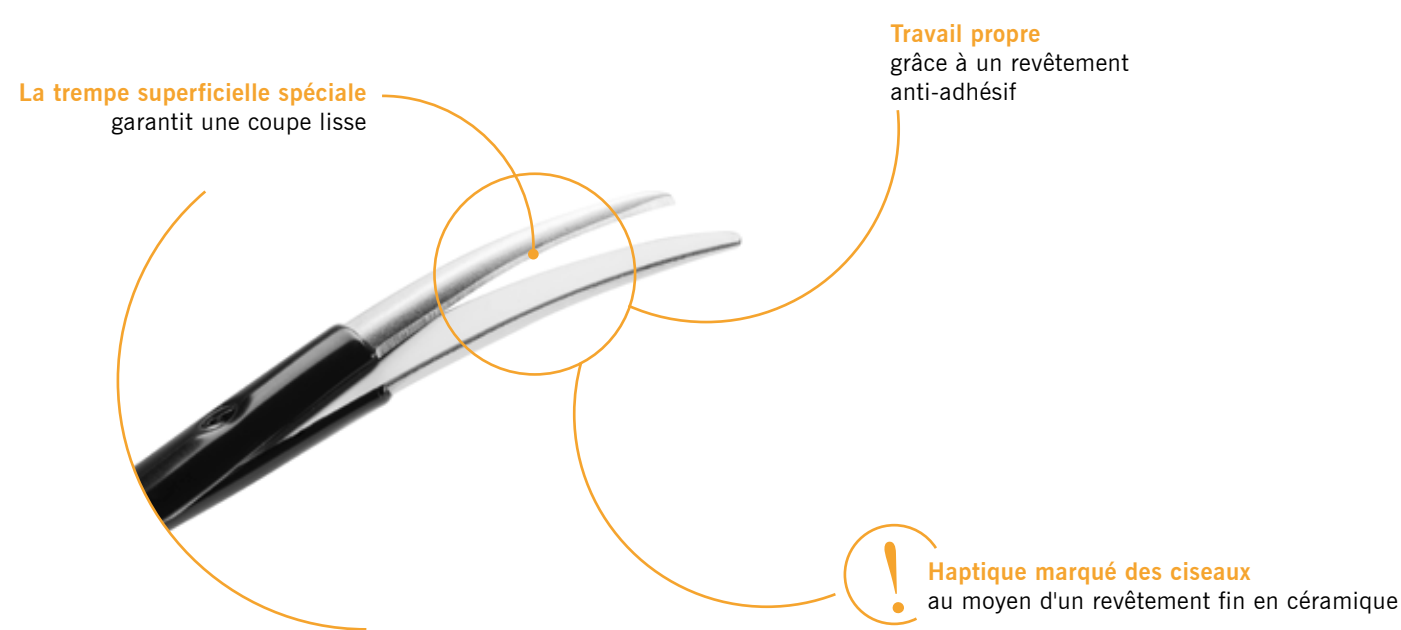
# BOWA BiZZER – les ciseaux pour une bonne sensation au toucher

134°C  
Autocléve  
273°F



## Confortables coupe après coupe et précis

134°C  
Autocléve  
273°F



### Modes recommandés pour l'ARC 400 de BOWA

-  BiZZER COAG
-  BiZZER CUT
-  COAG

### Aptitude à l'emploi et garantie de la sécurité

- Plug'n Cut détection de l'instrument et présélection des paramètres
- Surveillance parfaite des applications de l'instrument via les systèmes ARC COMFORT de BOWA

## BiZZER et Plug'n Cut COMFORT

### Ergonomiques, précis, économiques

Les ciseaux bipolaires BiZZER se caractérisent par leurs lames particulièrement filigranes et anti-adhésives ainsi que leur poignée ergonomique. Ils permettent un travail rapide et précis avec les appareils d'électrochirurgie habituels.

Le modèle BiZZER COMFORT comprend en plus une technique RFID pour la communication entre les appareils d'électrochirurgie BOWA et la détection des instruments Plug'n Cut COMFORT, tels que l'ARC 400. L'identification de l'instrument et la présélection des paramètres de l'appareil s'effectuent automatiquement et sont disponibles immédiatement après le raccordement

de l'instrument. Le Plug'n Cut COMFORT allie un confort très élevé d'utilisation et une sécurité maximale d'application – les paramètres inefficaces ou dangereux sont d'emblée évités. Par ailleurs, le BiZZER COMFORT permet le suivi à 100% du nombre d'applications de telle manière qu'une sécurité et une surveillance maximale sont garanties.

Le BiZZER COMFORT soulage le personnel et apporte une contribution essentielle à l'optimisation des processus par une détection automatique des instruments, la documentation et la présélection des paramètres.

## La variante adéquate pour chaque exigence – vue d'ensemble de tous les types

134°C  
Autocléve  
273°F

	Forme	Longueur	STANDARD sans câble	COMFORT avec câble 4,5 m für BOWA ARC 400/350
<b>Stevens</b> 	pliés, pointus	145 mm	795-145	795-545
		180 mm	795-180	795-580
<b>Mayo</b> 	pliés	170 mm	796-170	796-570
<b>Metzenbaum</b> 	pliés, minces	180 mm	797-180	797-580
		230 mm	797-230	797-630
		280 mm	797-280	797-680
<b>Metzenbaum fins</b> 	pliés, fins	145 mm	798-145	798-545
		180 mm	798-180	798-580
		230 mm	798-230	798-630
		280 mm	798-280	798-680