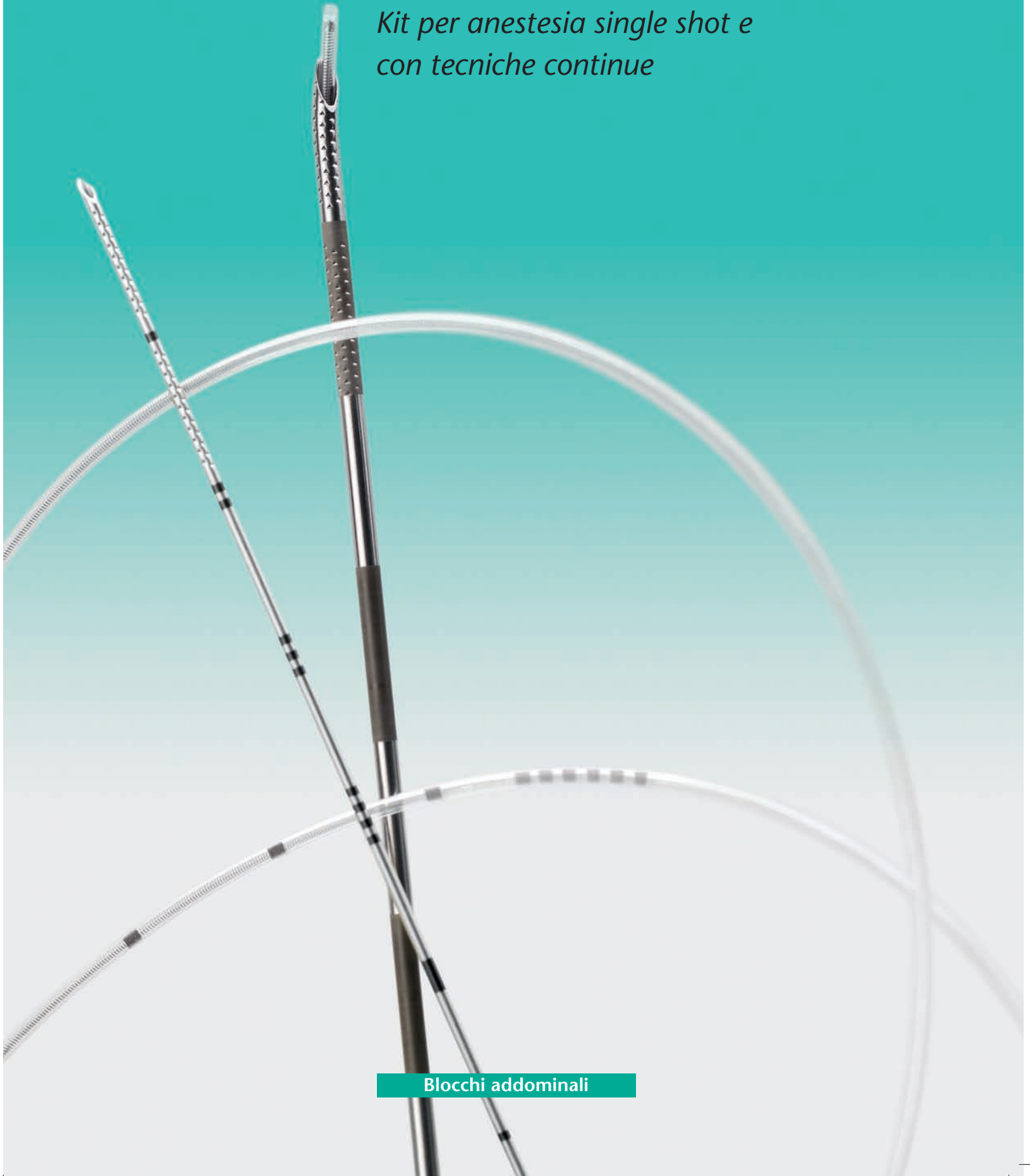


PAJUNK®

TAP-block

*Kit per anestesia single shot e
con tecniche continue*



Blocchi addominali

TAP-block ecoguidati

Applicazione dell'anestesia regionale in chirurgia addominale

I blocchi della parete addominale, e in particolare i cosiddetti TAP-block (blocchi del piano trasverso dell'addome) e i blocchi della guaina del muscolo retto, sono sempre più utilizzati per il controllo del dolore postoperatorio in chirurgia addominale. Sono applicabili alla day surgery, hanno effetti collaterali di basso

profilo e rappresentano un'alternativa all'anestesia epidurale negli interventi addominali. La possibilità di una guida ecografica ha consentito una maggiore accuratezza nella realizzazione dei blocchi addominali, ma resta il problema della visibilità della punta dell'ago. Come precursore di nuove tecnologie nel campo

dell'ane
aghi So
ecograf
sicura e

Le caratteristiche

Ago SonoTAP per tecniche single shot

L'ago SonoTAP è stato specificatamente studiato per rispondere alle esigenze specifiche dei TAP-block e dei blocchi della guaina del retto con tecnica single shot.

È disponibile in tre diverse misure: 21 G x 110 mm, 22 G x 80 mm, 24 G x 40 mm



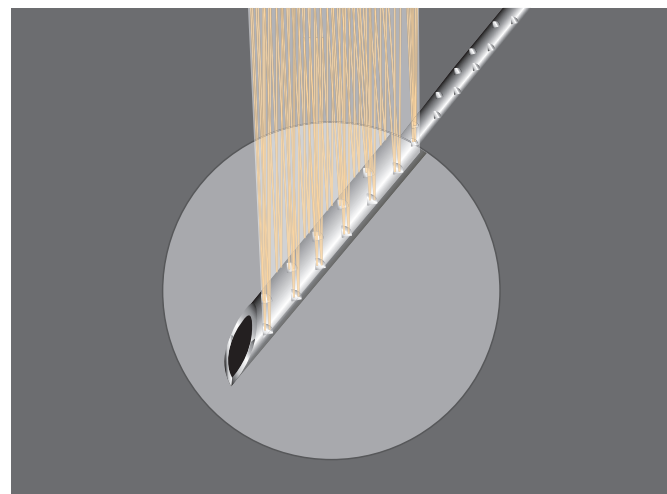
Ago SonoTAP con punta facet



Identificazione chiara e precisa

L'estremità distale presenta due sezioni zigurate, lunghe 10 mm ciascuna.

➡ Ciò produce un'immagine ecogena ben definita sui 20 mm distali dell'ago, facilitando la visualizzazione della punta. La sezione ecogena è caratterizzata da speciali riflettori "Cornerstone", presenti sull'intera circonferenza dell'ago; di conseguenza, la rotazione dell'ago non compromette la precisa identificazione della punta.



Marcatori ecografici per un'ecogenicità ottimale

I riflettori "Cornerstone" brevettati, sviluppati in collaborazione con il Dr. Chris Mitchell, sono configurati in modo da riflettere le onde ultrasonore con la massima intensità.

➡ Ciò consente un'ecogenicità ottimale della punta dell'ago, che può essere identificata con assoluta certezza.

Ecogen
inserzi
L'orient
massim
inserzio

➡ Ci
que ang

ale

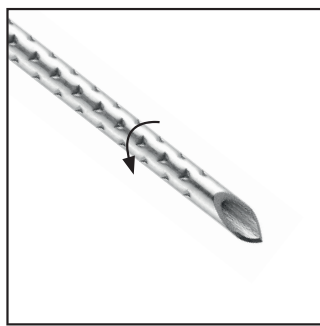
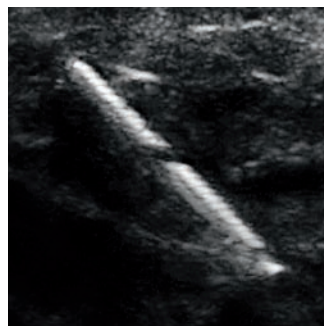
le
gra-
zione
della
campo

dell'anestesia regionale, PAJUNK® ha sviluppato la gamma di aghi Sono, specificatamente studiati per ottimizzare la visibilità ecografica della punta dell'ago. Lo scopo è ottenere un'anestesia sicura ed affidabile.

PAJUNK® offre due soluzioni per la realizzazione dei TAP-block e dei blocchi della guaina del muscolo retto:

- ago SonoTAP per tecniche single shot
- kit InfiltraLong Sono con ago Tuohy per tecniche continue

el retto



Ecogenicità garantita, indipendentemente dall'angolo di inserzione dell'ago

L'orientamento dei riflettori "Cornerstone" è stato studiato per massimizzare la riflessione degli ultrasuoni quando l'angolo di inserzione dell'ago è molto inclinato.

➡ Ciò garantisce un'elevata ecogenicità dell'ago, con qualunque angolo di inserzione.

Punta facet

L'ago è provvisto di una punta facet, che fornisce una percezione ottimale del passaggio attraverso i diversi piani tissutali.

zione
ctere le

l'ago,

Le caratteristiche

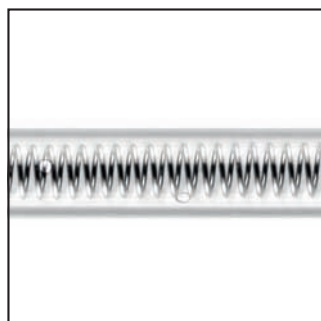
Kit InfiltraLong Sono PAJUNK® per tecniche continue

➔ Catetere InfiltraLong Sono



Quando è richiesta un'analgisia protratta oltre la durata di un blocco single shot, può essere indicata una tecnica continua. In questo caso, è possibile introdurre un catetere InfiltraLong

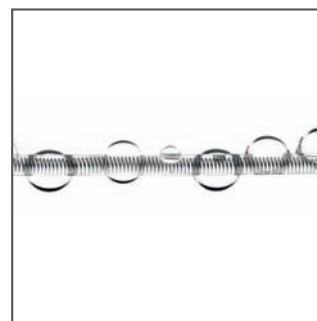
mediante un ago TuohySono. La speciale disposizione e la precisione dei microfori del catetere garantiscono una distribuzione uniforme dell'anestetico.



Flusso continuo

Tra le caratteristiche distintive del catetere, un'armatura a spirale in acciaio inox e una serie di microfori disposti lungo una linea a spirale che corre tutt'intorno al catetere.

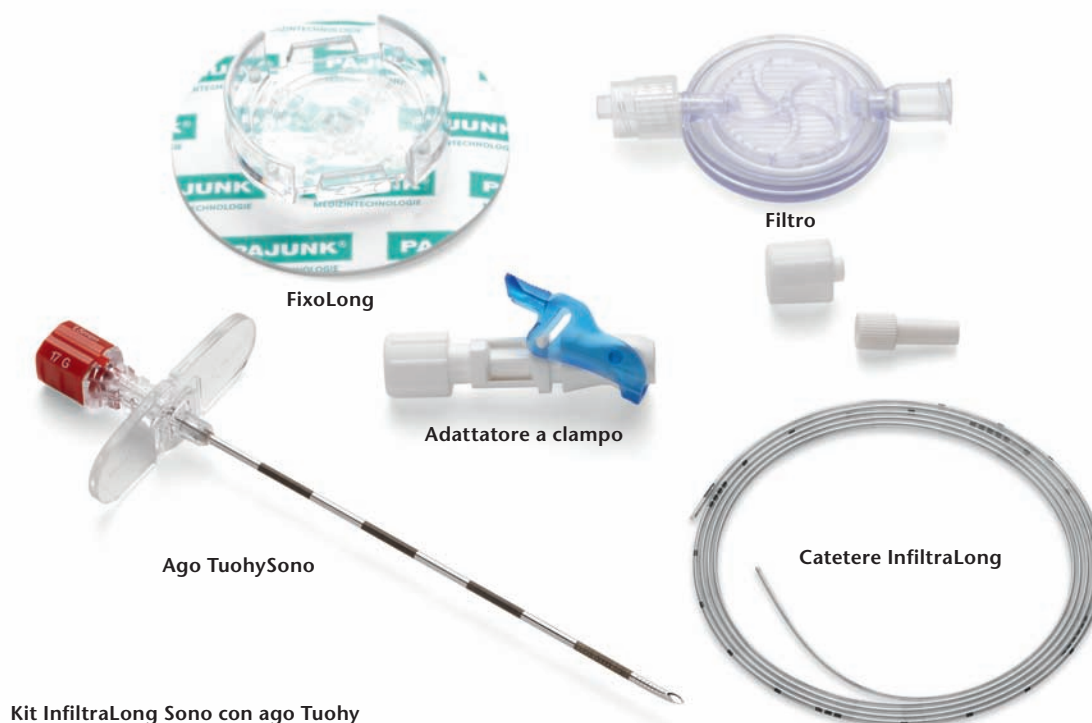
➔ Ciò assicura il flusso continuo dell'anestetico, per ottimizzare l'analgisia che viene protratta oltre il blocco regionale.



Protezione aggiuntiva anti-inguocciamento

Il cono del catetere è provvisto di una protezione aggiuntiva anti-inguocciamento.

➔ Questo elemento protegge il catetere contro il rischio di piegature o deformazioni al punto di attacco.



➔ A

L'ago TuohySono è un ago continuo. Grazie alla sua riflessione

Marcato con il riflettore con il D... onde ul...

➔ Ci... che può...

➔ Ago TuohySono



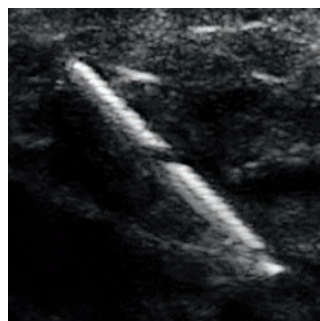
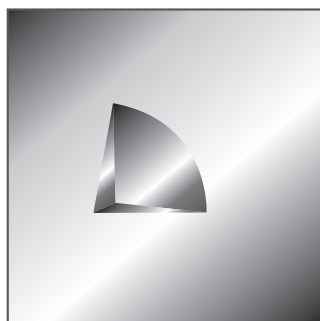
L'ago TuohySono si utilizza per i blocchi addominali con tecnica continua (TAP-block e blocchi della guaina del muscolo retto). Grazie ai riflettori brevettati "Cornerstone", garantisce una riflessione ottimale degli ultrasuoni con qualunque angolo di

inserzione, da molto inclinato a molto piatto. Ciò costituisce un prerequisito essenziale per il preciso posizionamento dell'ago nell'appropriato piano neurovascolare.



Marcatori ecografici per un'ecogenicità ottimale
I riflettori "Cornerstone", sviluppati da PAJUNK® in collaborazione con il Dr. Chris Mitchell, sono configurati in modo da riflettere le onde ultrasonore con la massima intensità.

➔ Ciò consente un'ecogenicità ottimale della punta dell'ago, che può essere identificata con assoluta certezza.



Identificazione chiara e precisa
I riflettori "Cornerstone" sono disposti sull'intera circonferenza dell'ago Tuohy, a livello dell'estremità distale, delimitando due sezioni zigrinate lunghe 10 mm ciascuna.

➔ La riflessione delle onde ultrasonore copre pertanto un'estensione totale di 20 mm.



Punta Tuohy
La punta Tuohy dell'ago TuohySono consente il posizionamento ottimale del catetere.

SonoTAP

Campi di applicazione e tecniche utilizzate in chirurgia addominale

➔ Il TAP-block trova indicazione nei seguenti interventi chirurgici addominali:

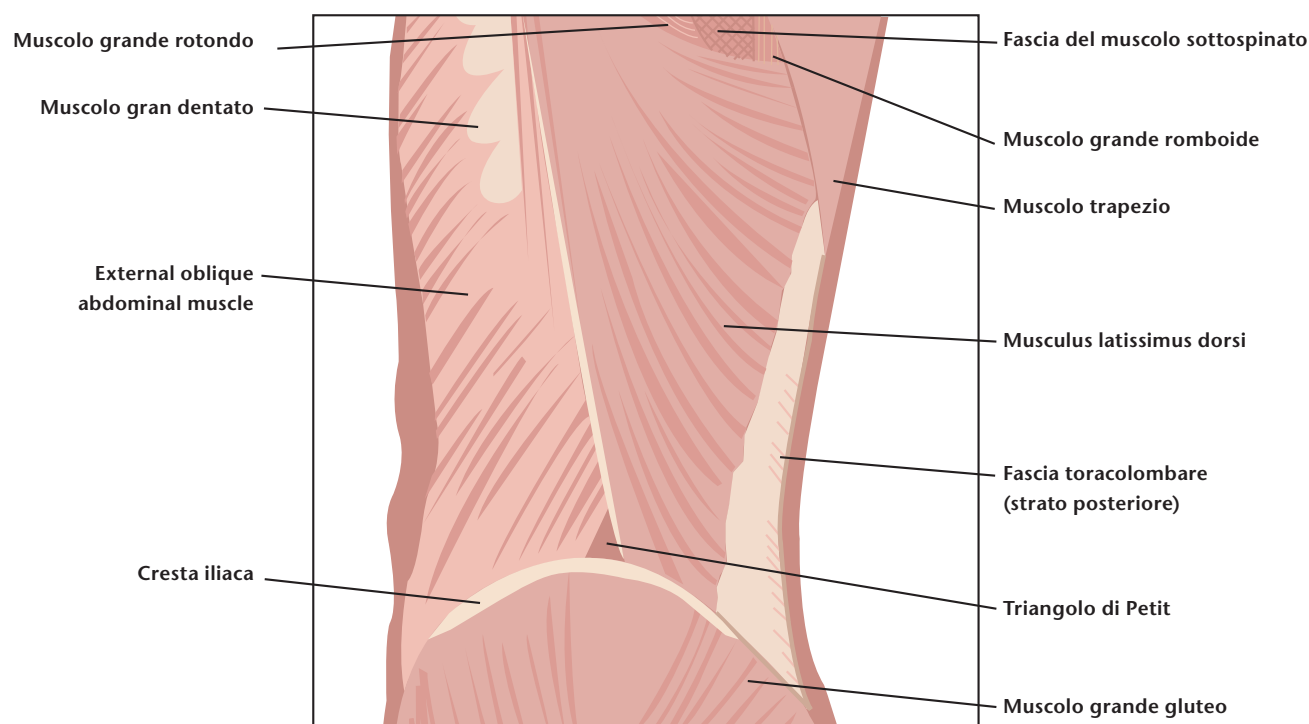
- Appendicectomia
- Interventi di ernia
- Taglio cesareo
- Isterectomia
- Prostatectomia

- I blocchi bilaterali sono raccomandati per incisioni chirurgiche mediane, e per interventi laparoscopici.

Realizzazione del TAP-block sotto monitoraggio ecografico

Le spiegazioni che seguono illustrano la tecnica principale. In questo contesto, il triangolo di Petit è selezionato come punto di partenza per il TAP-block, poiché da quella sede è

possibile raggiungere un gran numero di nervi della parete addominale, e si può pertanto ottenere un blocco completo.



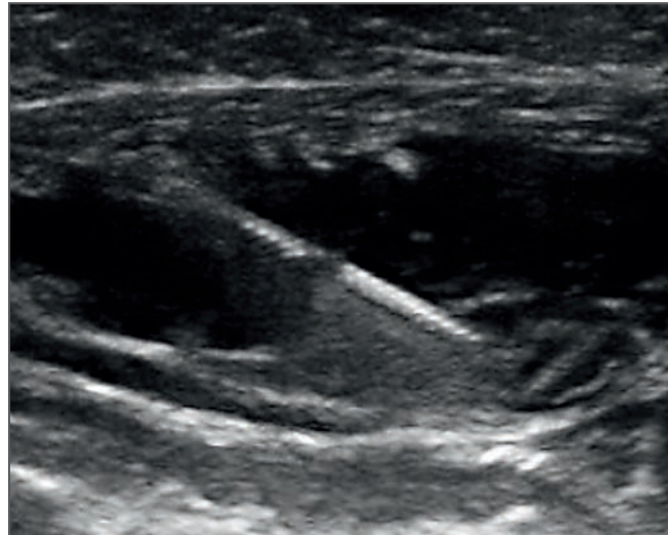
Per real
sonda è
lungo la
iliaca. L
sottocu
muscolo
periton
te i fasc

L'ago è
mente s
gimento
trasvers
inietta s
dell'ago
del mus
ipoecog

Se è ric
single s
domina
del pian
la punta
iniezion

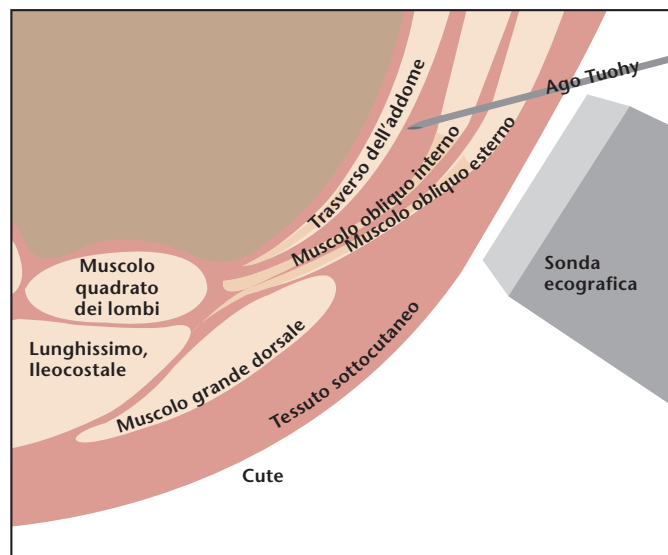
Chirurgia addominale: esempio di TAP-block

Per realizzare un TAP-block sotto monitoraggio ecografico, la sonda è posizionata perpendicolarmente alla parete addominale, lungo la linea mediana tra l'arcata costale inferiore e la cresta iliaca. L'immagine ecografica consente di identificare la cute, il sottocutaneo, il tessuto adiposo, il muscolo obliquo esterno, il muscolo obliquo interno e il muscolo trasverso dell'addome. Il peritoneo e le anse intestinali sono visibili in uno strato sottostante i fasci muscolari.

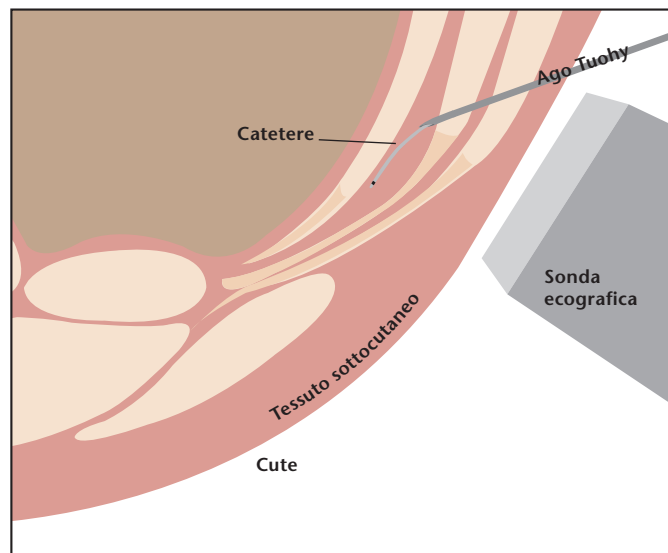


CENTRO OSPEDALERO UNIVERSITARIO ST.ANTOINE, PARIGI

L'ago è introdotto lungo il piano della sonda ecografica, direttamente sotto il trasduttore, e viene fatto avanzare fino al raggiungimento del piano tra il muscolo obliquo interno e il muscolo trasverso dell'addome. Una volta raggiunto questo piano, si inietta soluzione salina per verificare il corretto posizionamento dell'ago. L'iniezione rende visibile all'eco l'espansione del piano del muscolo trasverso dell'addome (apparirà come uno spazio ipoecogeno).



Se è richiesta un'analgisia protratta oltre la durata di un blocco single shot, è possibile introdurre un catetere nella parete addominale obliqua mediante un ago Tuohy. Dopo l'espansione del piano con soluzione salina, il catetere viene posizionato oltre la punta dell'ago. Il posizionamento viene verificato mediante iniezione dell'anestetico locale.

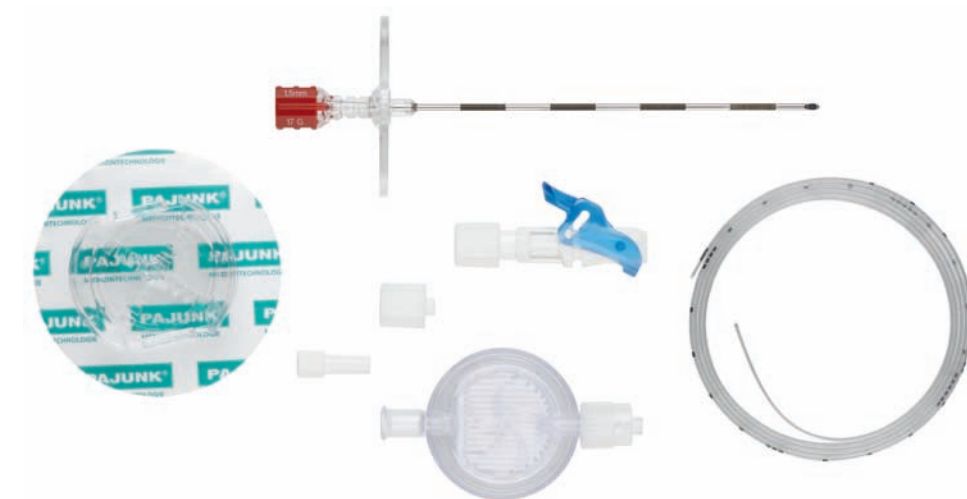


Caratteristiche tecniche

Ago SonoTAP



Prodotto	Misura	Codice	Pz/conf
Ago SonoTAP ago con punta facet e riflettori "Cornerstone"	21 G x 110 mm	1185-3F110	10
Ago SonoTAP ago con punta facet e riflettori "Cornerstone"	22 G x 80 mm	1185-3E080	25
Ago SonoTAP ago con punta facet e riflettori "Cornerstone"	24 G x 40 mm	1185-3Y040	25



Prodotto	Misura	Codice	Pz/conf
Kit InfiltraLong Sono ago TuohySono con riflettori "Cornerstone", catetere InfiltraLong 19 G x 600 mm con punta flessibile e 15 microfori distribuiti sui primi 40 mm, filtro, FixoLong, adattatore a clampo	17 G x 90 mm	001185-20B	10

Distributed by:



MOVI S.p.A
 Distributore per l'Italia
 Via Dione Cassio 15
 20138 Milano
 Tel. +39 02 509051
 Fax +39 02 5061048
 www.movigroup.com

PAJUNK GmbH
 Medizintechnologie
 Karl-Hall-Strasse 1
 D-78187 Geisingen/Germania
 Tel +49 (0) 77 04/92 91-0
 Fax +49 (0) 77 04/92 91-6 00
www.pajunk.com

XS200150A 09/10